

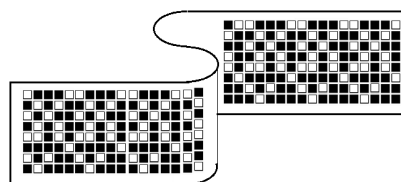
超長周期 SRG-RND 使用、無限乱数式消去採用

日本特許 PAT.4351731
米国特許 US 8,510,359 B2

DiskKiller for Windows

マニュアル

manual version 1.2.000000



10 の 27 千乗の周期を持つ SRG 乱数発生装置を利用し完全なワンタイムパッド
(乱数を毎回使い捨てにし同じ乱数を2度と使用しない方式)を実現。

完全なディスク消去を実現します。

使用承諾書

[1: 使用承諾一般条項]

○有限会社電機本舗(以下『弊社』といいます)は、お客様に対してこのパッケージに入っている製品を本書に従い使用することを承諾します。

製品とは、本パッケージに入っているソフトウェア、プログラムディスク、マニュアルのことです。ただし、サードパーティ製の添付プログラム、マニュアルは製品に含めません。サードパーティ製のプログラムの使用については各メーカーの規定に従うものとします。

○製品に関する著作権およびその他の一切の権利は、本契約で明示的に付与したものを除き全て弊社に帰属します。

○製品のサポートは弊社が実施します。ただし、サンプル、試用品、オマケとして添付されたものは原則としてサポートの義務を伴わないものとします。

○弊社製品の動作を阻害する他社製品との併用により発生した障害にはサポートしません。

[2: 使用制限]

○お客様は製品を同時に複数のコンピュータで使用できません。また複数の使用者による使用も禁止します。但しマニュアル等において例外的に複数の使用を許可している場合はこの限りではありません。

[3: 複製等の禁止]

○お客様はマニュアルに記載されていない限り製品の全部または一部を複製、解析、改変を禁止します。

○お客様は弊社の承諾なしに製品の一部ないし全部を売却、譲渡、貸与のいかなる方法で第三者に使用できません。

[4: 保証]

○お客様は製品の受け渡しから1ヶ月以内にフロッピーディスク、CD-ROM や印刷物の物理的な障害を発見した時は交換を要求できます。

[5: 免責]

○弊社は前条に定める場合を除き製品に関していかなる保証も行いません。

○弊社は製品の使用に関して直接または間接に生じる一切の損害(通常損害、特別損害およびその他一切の損害)について責任をおいしません。

[使用権の消滅]

○お客様が本承諾書に違反した場合または著作権法その他の命令に違反することによって、製品に関して弊社の著作権およびその他の権利を侵害した場合は[1: 使用承諾一般条項]規定の使用権は消滅します。この時はただちに製品を弊社に返還しなければいけません。なお返却のための費用はお客様に負担していただきます。

有限会社電機本舗

<http://www.dnki.co.jp>

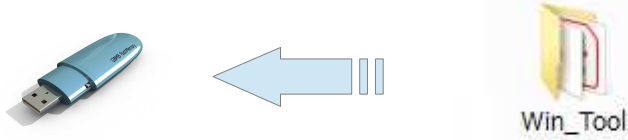
東京都港区高輪 1-2-16 フラットウェル高輪(旧鈴木ビル)6A

1.インストール

Win_Tool フォルダを USB メモリにコピーしてください。

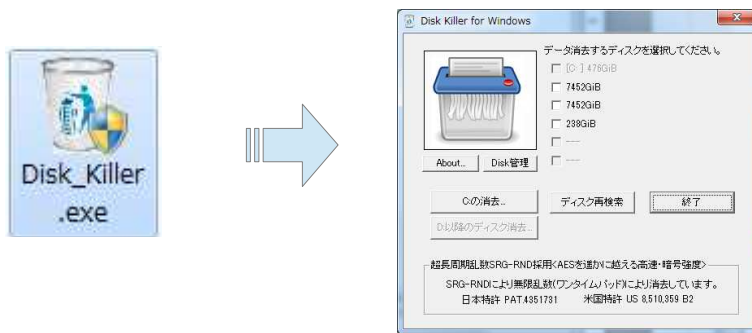
これでインストールは完了です。

空き容量が 128MB 以上の USB メモリを用意してください。



2.簡単な使い方

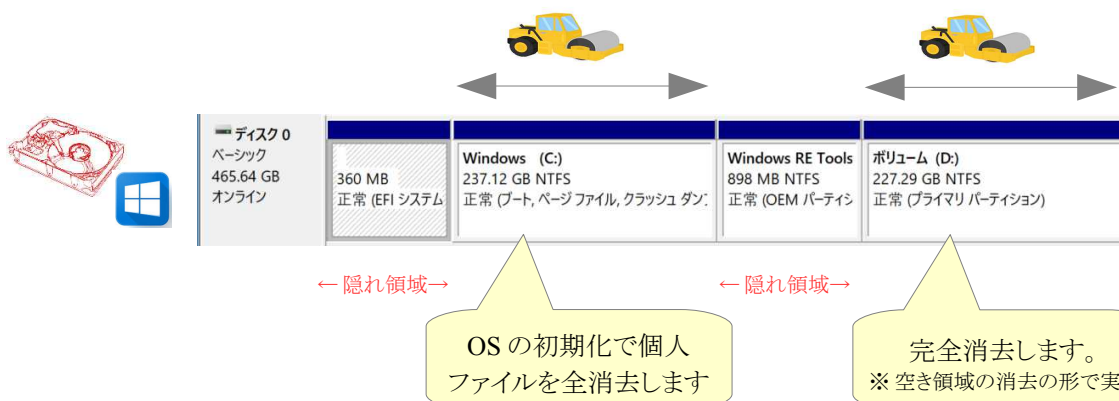
本ソフトを起動してください。



Windows 上のディスクは次の2つの形式に分かれます。どちらも完全消去します。データディスクは装置全体を完全消去できます。



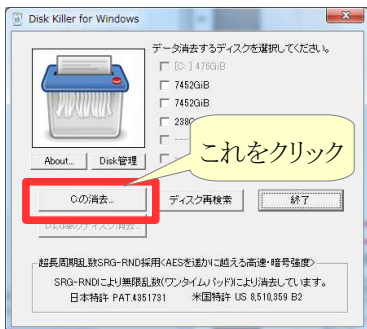
Windows の入ったシステムディスクは装置全体をドライブ単位で完全消去します。



※隠れ領域はユーザには非公開領域です。ここには個人情報はなく放置しても通常は安全です。

3. システムディスク(C:)の消去

システムディスク(C:)はOSが入っています。従い他のディスクのように消去できません。他のディスクと手順が異なります。



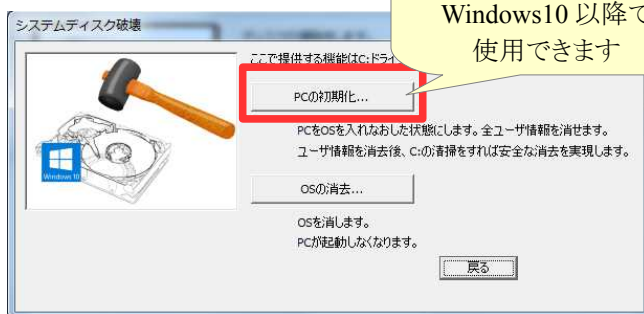
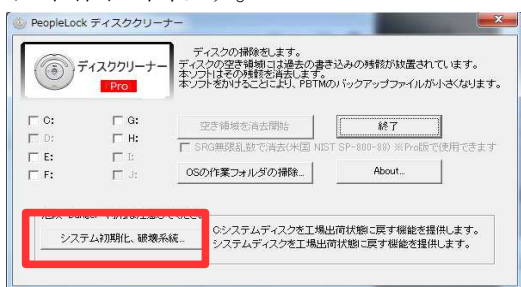
システムディスク消去の概略。

- ① OS をクリーンインストール／初期状態に戻します
ユーザファイルは見かけ上、消えます。
- ② OS は初期化したためログオンするために仮に設定します。
- ③ 仮設定した OS を起動します。

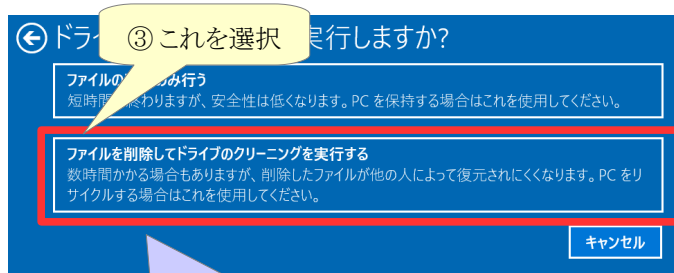
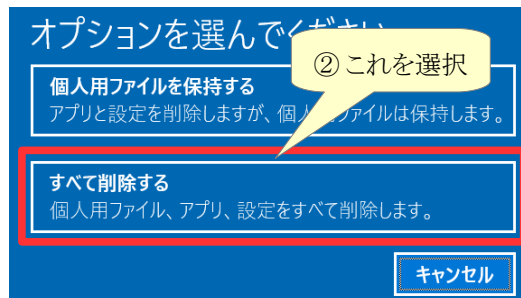
これで再度、本ソフトで開き領域に残ったユーザファイルの残骸を完全に消去します。

3. 1.OS を初期状態に戻す

次の画面が出ます。



”すべてを削除”を選んでください。

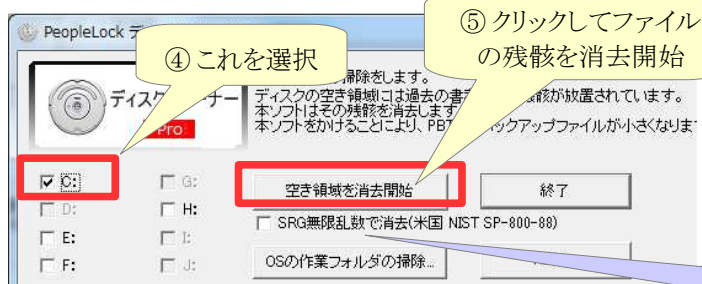


再起動します。



まだディスク上にゴミとして個人情報が残っている可能性があります。次の工程でこれを完全に消去します。ご注意ください。

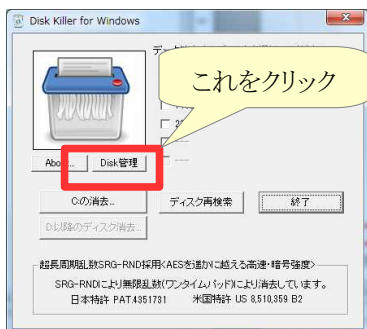
次の起動の時点でOSは工場出荷状態に戻っています。OSにログオンするために仮設定をしてください。



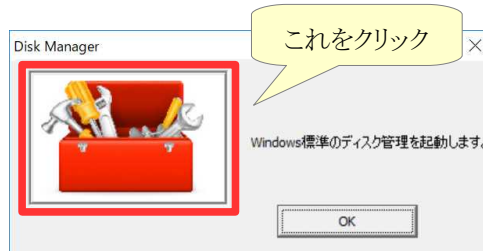
初期化したOSでこの操作をしてください。ユーザファイルの残骸が残っている空き領域を完全に消します。

Pro版の方はこのスイッチを入れてください。再現不可能な乱数で上書き消去します。

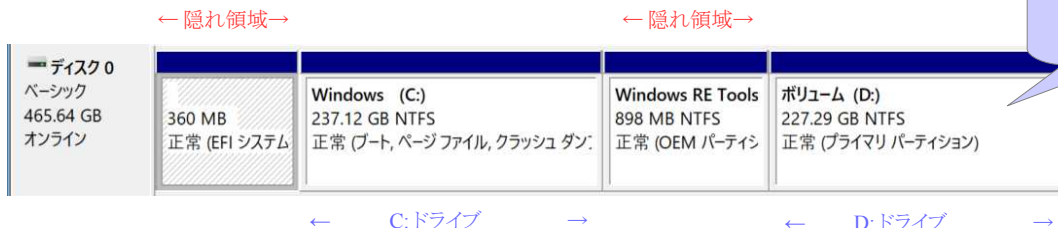
3.2. システム(C:)を消去する時の注意事項



システムディスクに限りパーティションの構成の影響を受けます。



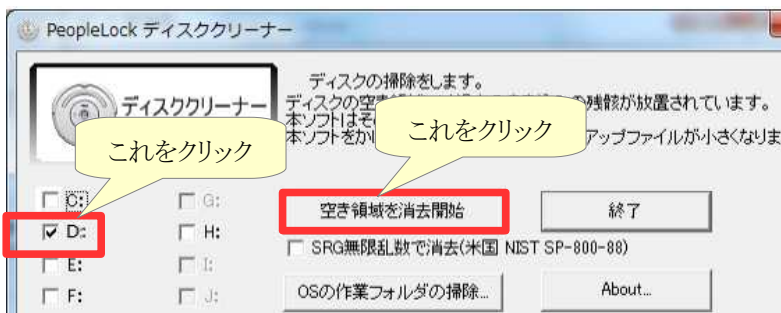
システムディスクにたとえばD:ドライブがある場合はD:も消去ください。



D:を例にとり説明します。

まずD:上のファイルを消去ください。フォーマットを掛けると無難に消せます。

その上で空き領域を消去ください。



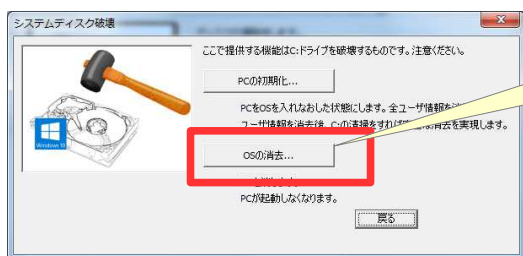
※このような処置が煩雑な場合は USB ブートするディスクキラーを利用ください。

3.3. システム(C:)を消去する時の注意事項その2



テスト機などではこういう未使用領域がある場合があります。このような時は未使用領域にドライブを割り振ってから本ソフトで消去ください。

3.4. システム(C:)の破壊



C:上のファイルの全消去を試みます。このボタンを押すと二度と起動できなくなります。ご注意ください。

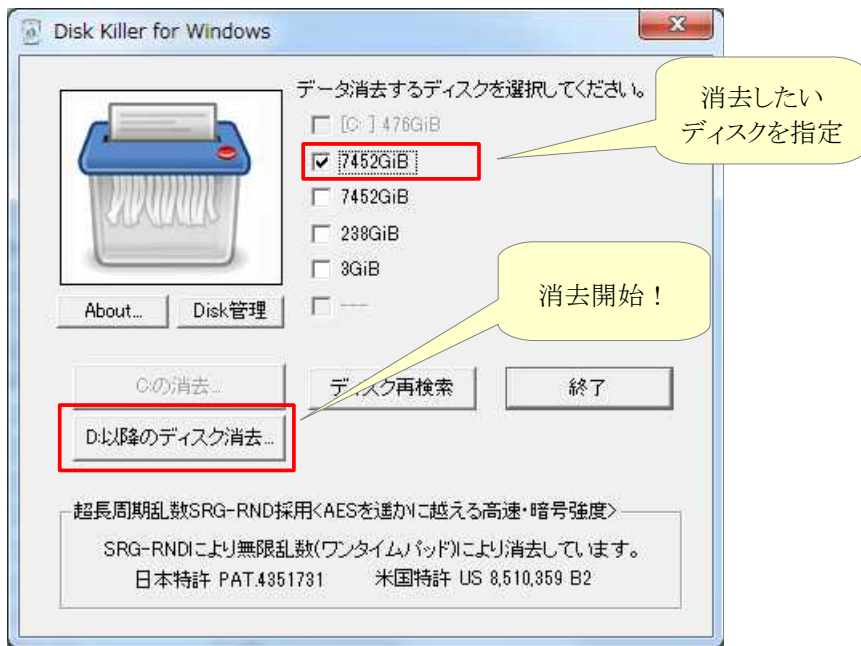
PCを廃棄処分したい時に利用ください。

4. データディスクの消去

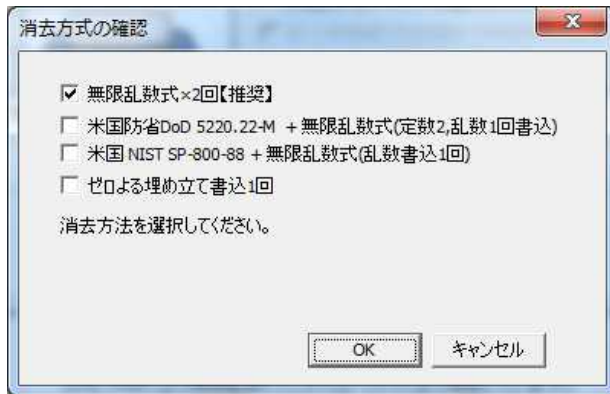
システムの入っていないディスクの場合、丸ごと消去できます。

ここではその消去方法を説明します。

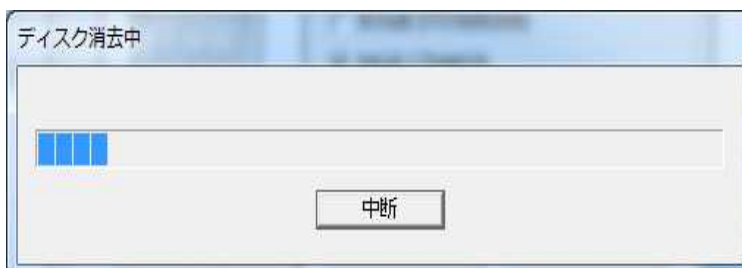
①消去したいディスクを指定します。



②ディスクを消去するモードを指定します。



⑤ディスクの消去を開始します。



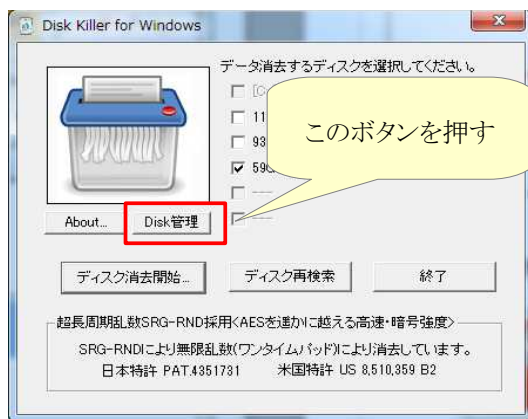


ディスクの容量、接続するケーブルの方式により 30 分～数時間かかります。

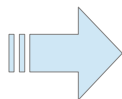
この処理が終わるとディスクは完全に消去した状態になります。

5. Disk 管理機能

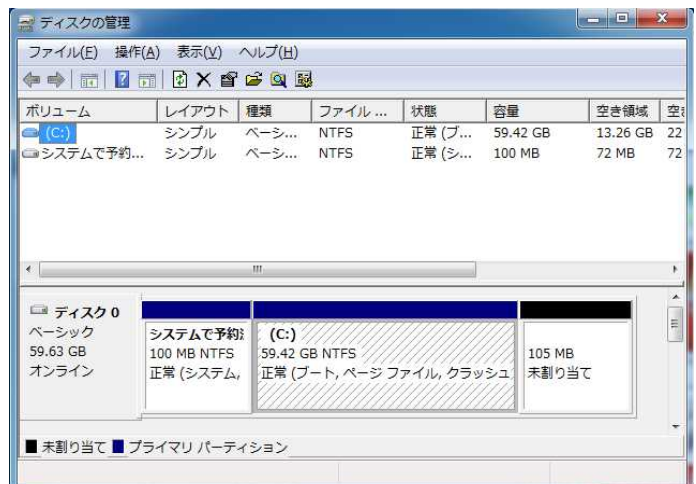
ディスクを管理する上で便利な機能を紹介します。



5.1 ディスク管理ソフト



このボタンを押すと Windows 標準のディスク管理ソフトが起動します。使い方は OS の説明書を参照ください。



6.Q&A

Q1.アンインストールするには？

A1.ポータブル版の場合は本ソフトのフォルダの入ったディスクを消去してください。
インストール版を使用している場合はプログラムの管理からアンインストールください。

Q2.本ソフトの使用権の付いたディスク関連機材を購入したのですが、使用できません。

A2.本ソフト付属の機材を接続してください。この場合、本ソフトは機材の接続を必要とします。

お問い合わせ

本ソフトの OEM、カスタマイズなどを希望する方は下記にご連絡ください。

有限会社電機本舗

<https://dnki.co.jp/w2/2016/06/15/mail/>

東京都港区高輪1-2-16-フラットウェル高輪6A