



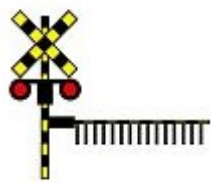
**Windows7** 整備、内蔵ディスク定期整備 システム

# 7 整備

マニュアル

manual version 1.0.000000

## 1.インストール／アンインストール



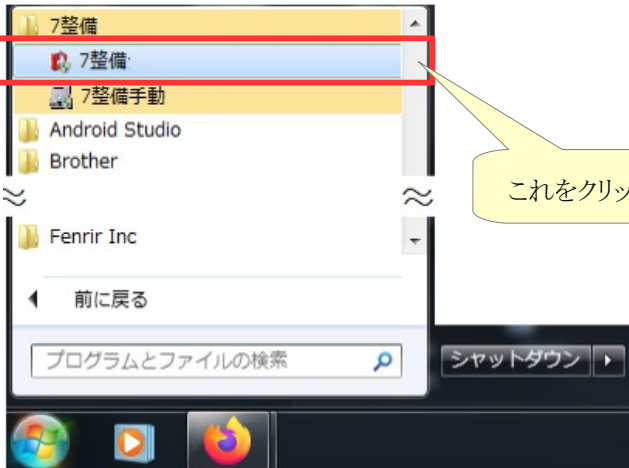
インストールにあたり、ウイルス対策ソフトの遮断を切ってください。  
ウイルス対策ソフトの遮断により発生する各種問題のテクニカルサポート  
はウイルス対策ソフトの販売会社に依頼してください。

本ソフト付属の INSTALL.EXE がインストーラです。  
INSTALL.EXE を実行してください。インストールします。



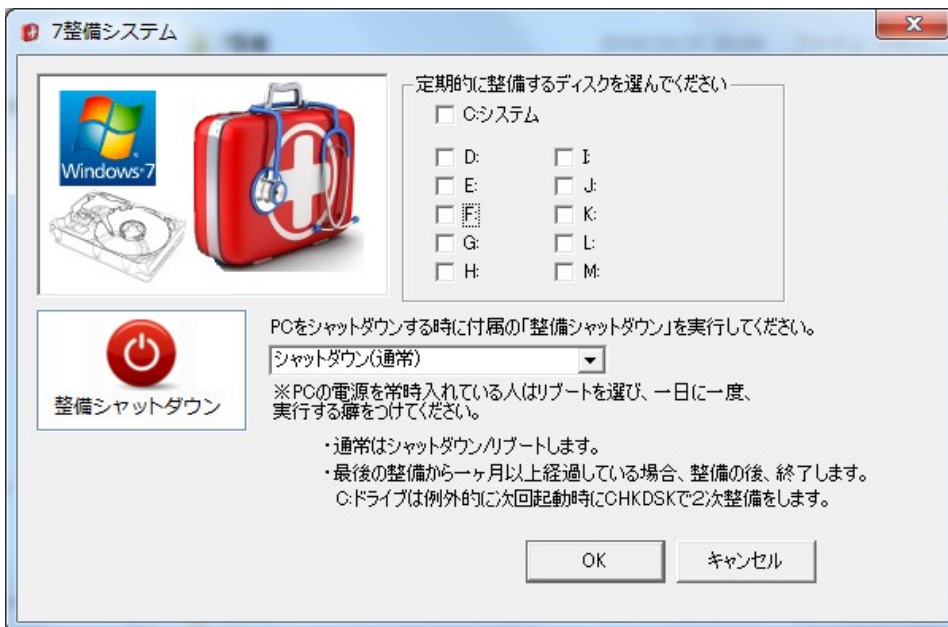
※PC の設定により.exe は表示しません。

## 2.本ソフトの使い方

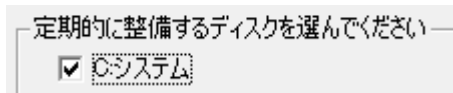


スタートメニューから整備->7 整備システムを選んでください。

次の画面がメイン画面です。



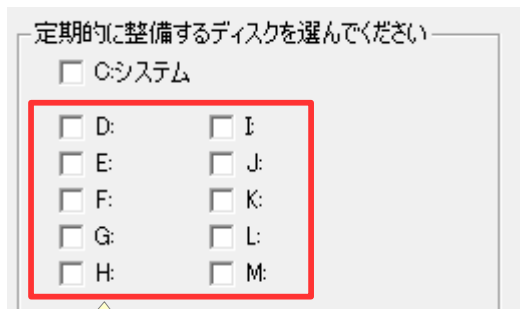
①システムディスクの定期整備の可否を選択ください。



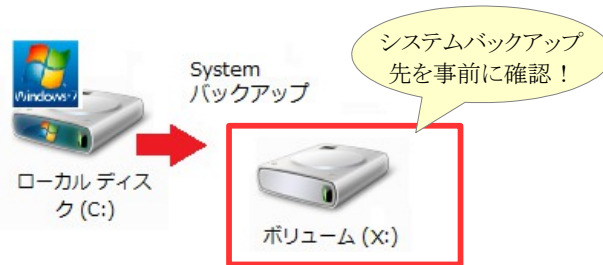
Windows 本体を格納している C:ドライブの整備を指定してください。必ず ON を推奨します。



②毎月検査するディスクを指定してください。



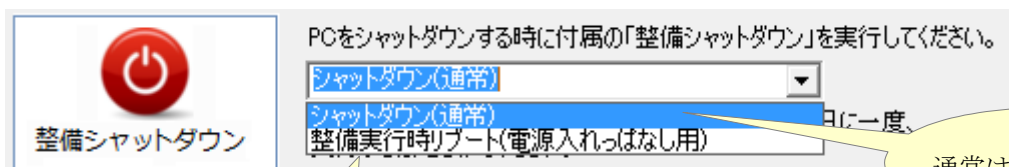
ここでは内蔵ディスクにメ点を入れてください。



システムバックアップ  
先は必ず指定のこと

定期的チェックしたい  
ディスクを指定

③ PC の終了モードを指定します。



PCの電源を常時入れっ放し  
にしている人は下段を推奨

通常はこちらを選択



これを押して設定完了です。

③ PC の終了時に**デスクトップにある「整備シャットダウン」**を実行する。

「整備シャットダウン」は通常は PC のシャットダウンを行います。

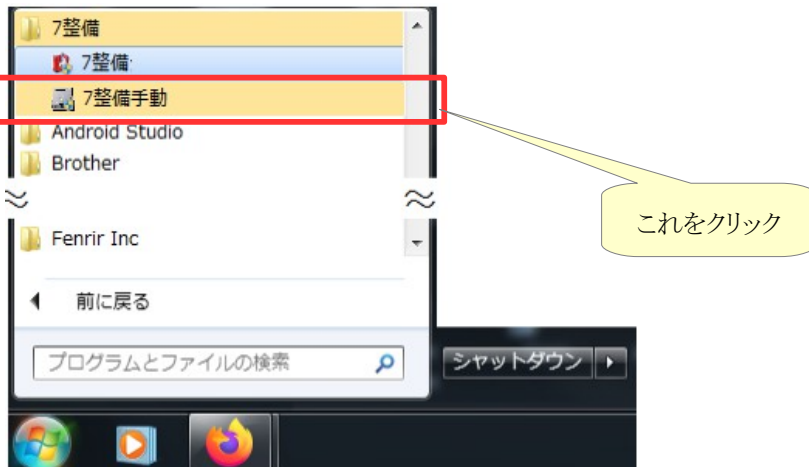
以後、PC のシャットダウンはこのアイコンを実行して行ってください。



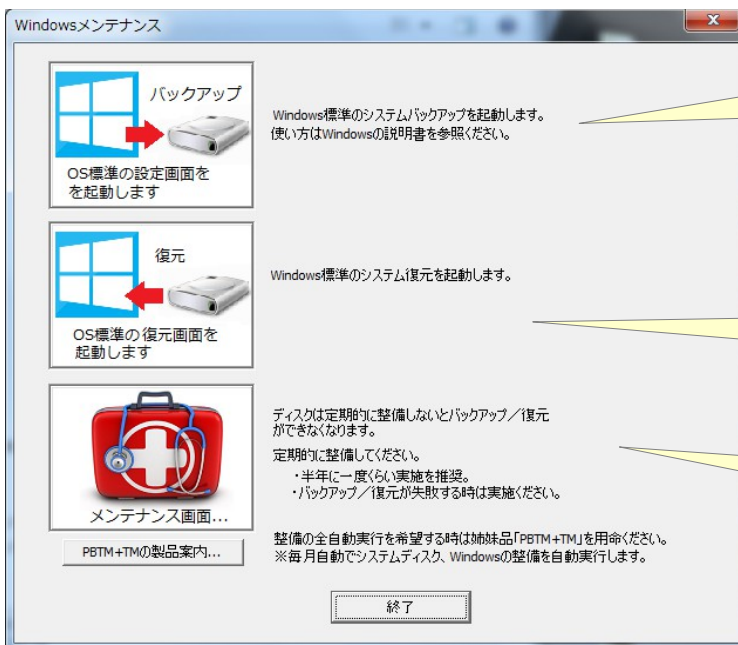
■一ヶ月に一度、各ディスクの整備を実施してからシャットダウンします。

■電源入れっ放しの人は一日の最後に本ソフトを実行する癖を付けてください。整備が発生した時は再起動をかけます。

### 3.整備手動の使い方

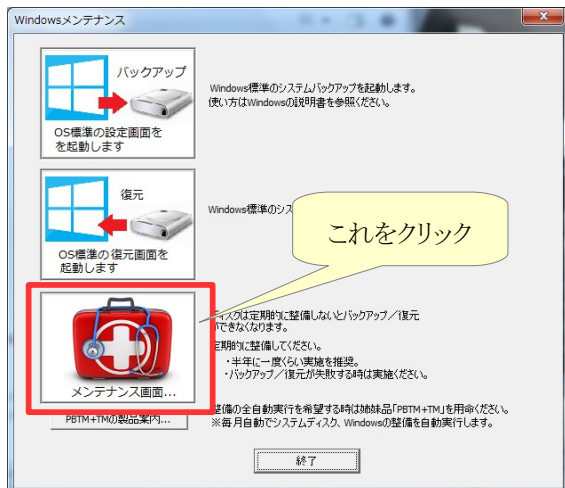


このような画面が出来ます。



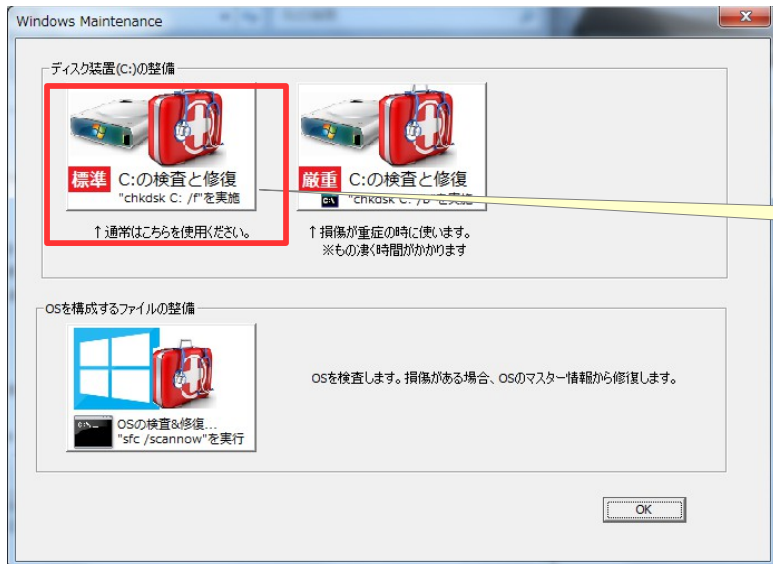
### 3.1 具体的な使い方

一連の流れを説明します。

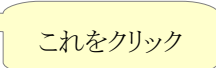


次の画面が出ます。

#### ① CHKDSK (ディスクの損傷検査) を実施。



C:ドライブに対してCHKDSKを実施します。CHKDSKはディスクの損傷を検査し、損傷がある時は自動修復します。

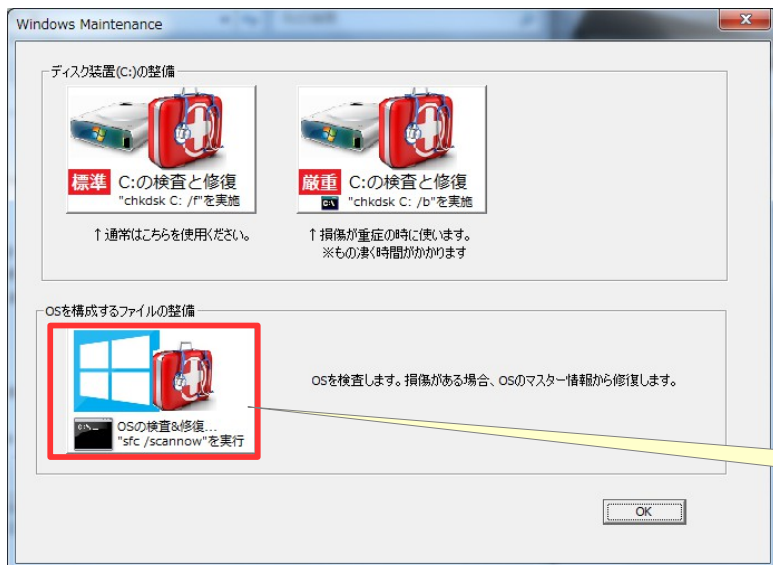


これで次回PCの起動時にディスクの検査を行います。

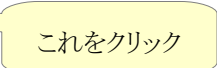


PCを再起動してください。

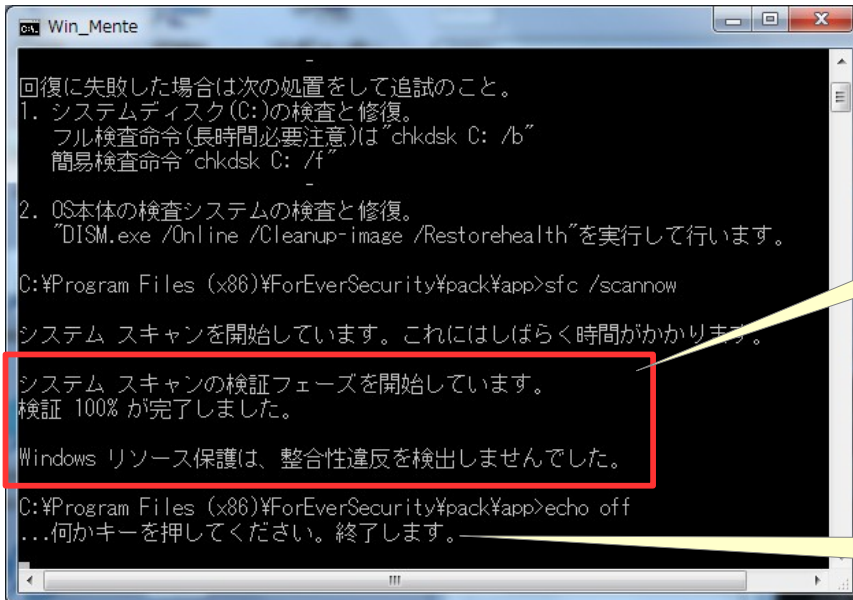
#### ② sfc /scannow (OSの損傷検査) を実施。



Windows7以降にはOSの構成の検査ソフト(sfc)が入っています。sfc /scannowをコマンドラインから入力して使用します。このボタンはそれを自動実行します。



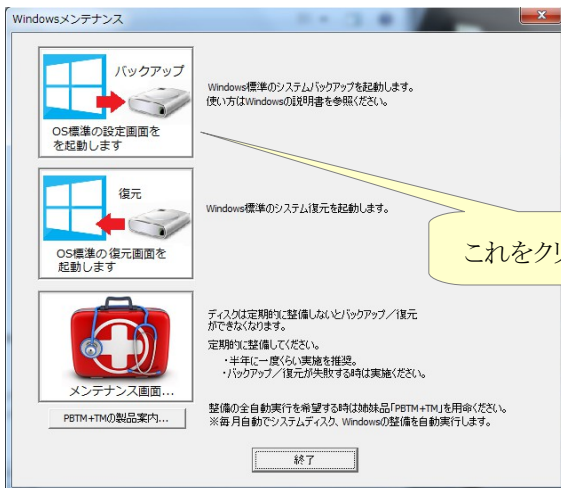
次の画面が出て検査します。



検査結果が正常だとこのメッセージができます。

ここでスペースキーを押してください。処理を終わります。

### ③ OS 標準のバックアップの確認。



Windows には標準でシステムバックアップ機能があります。この機能を知らなかった場合は活用ください。システムバックアップには定期的な自動が標準でついています。活用ください。

■ クリックでこのような画面が出ます。



## FAQ.

Q1. アンインストールの仕方

--> OS 標準のアプリケーションの管理でアンインストールできます。

Q2. SSD を使用しています。シャットダウンと整備実行時リブートとどちらが良いでしょうか？

--> 特別な SSD メンテナンスツールを導入している時は任意です。

SSD は構造上、常時通電している方が好ましいです。

そうでない場合は理論的には「整備実行時リブート」が良いです。

もしこれが理由で「整備実行時リブート」を選ぶ場合はスリープ時のディスクの節電設定を OFF にしてください。PC の電源を入れっ放しにしても節電が作動して SSD への電源供給が止まれば意味がないです。

## お問い合わせ

本ソフトの OEM、カスタマイズなどを希望する方は下記にご連絡ください。

有限会社電機本舗

<http://www.dnki.co.jp/>

東京都港区高輪1-2-16-フラットウェル高輪6A