



パーマネント型□ 世に□□□□□□□□□□□□□□□□□□□□□□
セキュリティ **System**

Forever Security

(XP Forever から改称)

マニュアル

manual version 1.0.000000

※本マニュアルは不測の事態に備え、
インストール前に印刷して保管下さい。

インストール前の準備

■システムのバックアップをとってください

各種セキュリティソフト、RAM ディスク、非常に特殊な常駐ソフトとフリクションした際にすぐに戻せるようにあらかじめ PC のバックアップしてください。



XP のようにサポートの切れた OS を使い続けるためにはバックアップは必須です。

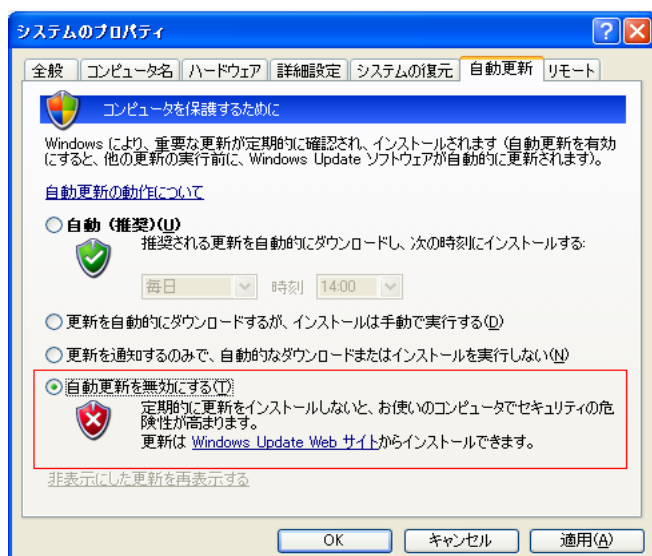
良くバックアップを取り望んでください。ウイルス対策を考えた時、感染時にウイルスを駆除するより、感染前に復元すれば抜本的な処置となります。バックアップを取ってください。もし、バックアップをお持ちでない場合は弊社で無料配布しているバックアップソフトを利用ください。

<http://pbtm.dnki.co.jp/>

■OS・アプリの自動更新を OFF あるいは手動にする

OS・アプリの自動更新は業務用 PC では危険です。OS・アプリの更新が原因で PC が壊れる事故は数年おきに発生しています。**ある日オフィスの PC が全て起動しなくなる**。このような事故が数年おきに起きています。

“スタートボタン→コントロールパネル→システム”の手順で進み、「自動更新」のタブをクリックする。

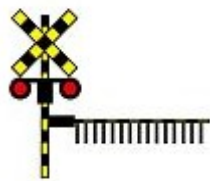


画像の赤枠内のように自動更新を無効にするをチェックして、適用をクリックします。

XP を含むサポートの切れた OS の使用者はマイクロソフトの方針を確認し、それまでの更新を反映できるならば、OS の更新をかけて下さい。

特殊な業務用ソフトや暗号化ソフトを利用している法人様は、フリクションする可能性がありますのであらかじめ、業務用ソフトを提供している技術担当者、コンサルタントにご相談ください。

1.インストール／アンインストール



インストールにあたり、ウイルス対策ソフトの遮断を切ってください。
ウイルス対策ソフトの遮断により発生する各種問題のテクニカルサポートはウイルス対策ソフトの販売会社に依頼してください。

本ソフト付属の Setup.exe がインストーラです。



※PC の設定により.exe は表示しません。

本ソフトのインストール、アンインストールはこの Setup にて実施してください。



ユーザが便利なようにセキュリティが高いブラウザと電子メールソフトを付属させます。活用ください。
OS 標準付属のインターネットブラウザと電子メールソフトはセキュリティ上の理由から使用しないようにしてください。PC 用のウイルスは”**Windows+添付 IE&メーラ**”を狙い撃ちしています。

- 中古 PC の製造年、添付 OS の製造年が旧く、付属ソフトのセキュリティホールが多数あること。
- MS のサポート打ち切り、そのセキュリティホールを塞げない危険性があること。
- 中古の PC ほど、ハードの処理能力が低く、安易に OS 標準のブラウザ、メールソフトを使用するとセキュリティホールを塞ぐため機能の多いセキュリティソフトの導入が必要になり、悪循環に陥ること。

IE8(インターネットエクスプローラー 8)の注意

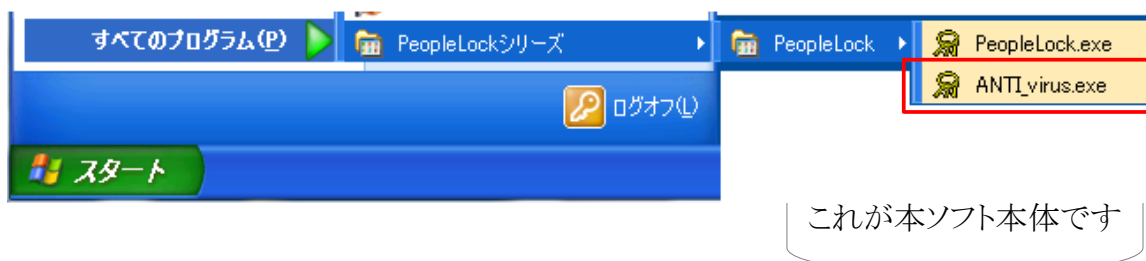
1)マイクロソフト社のサポートに従うと、DEP 上にて使うためにはサービスパック3上にてインターネットエクスプローラー8は使用可能。

2)古い作りのアドオンを使用しているとDEP が作動し、Web サイトの表示を停止して閉じる。

基本的には信頼性に定評のある FireFox の利用を推奨いたしますが、IE を使いたい場合は DEP の設定を初期値の「OptIn」にしてお使いください。

※インストール時にPCが再起動されますので、作業中のファイルなどございましたら予め保存して下さい。

2.本ソフトの起動

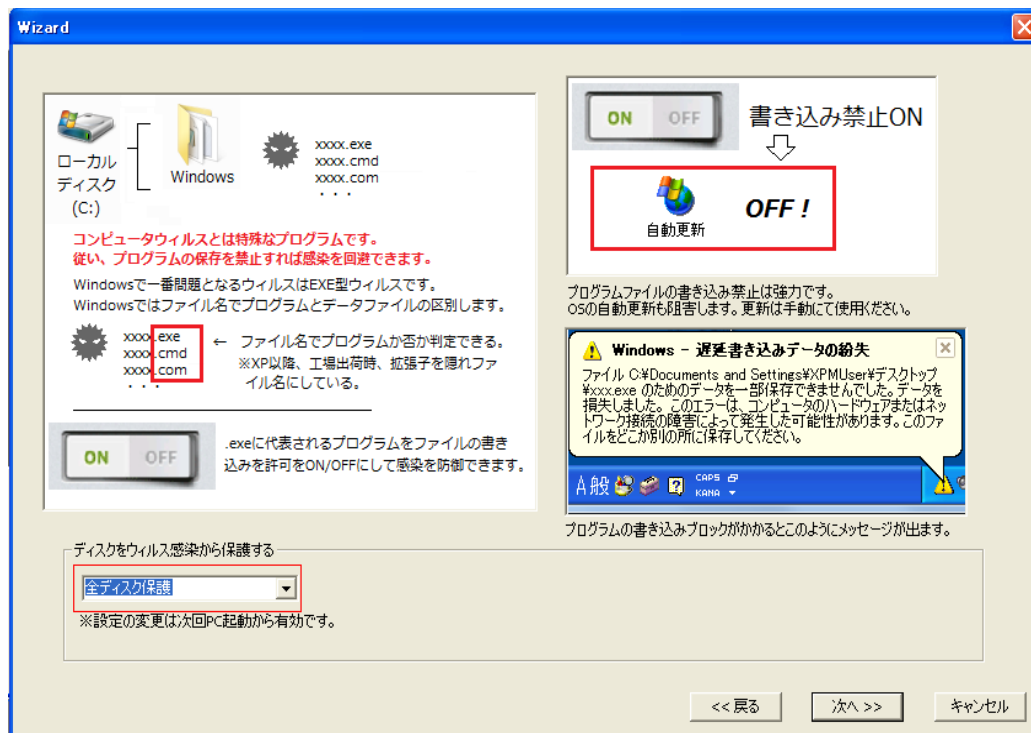


- 初回起動時に内臓HDDの設定確認を行います。
この時、USB型HDDの接続が認識された場合はHDDを取り外してください。

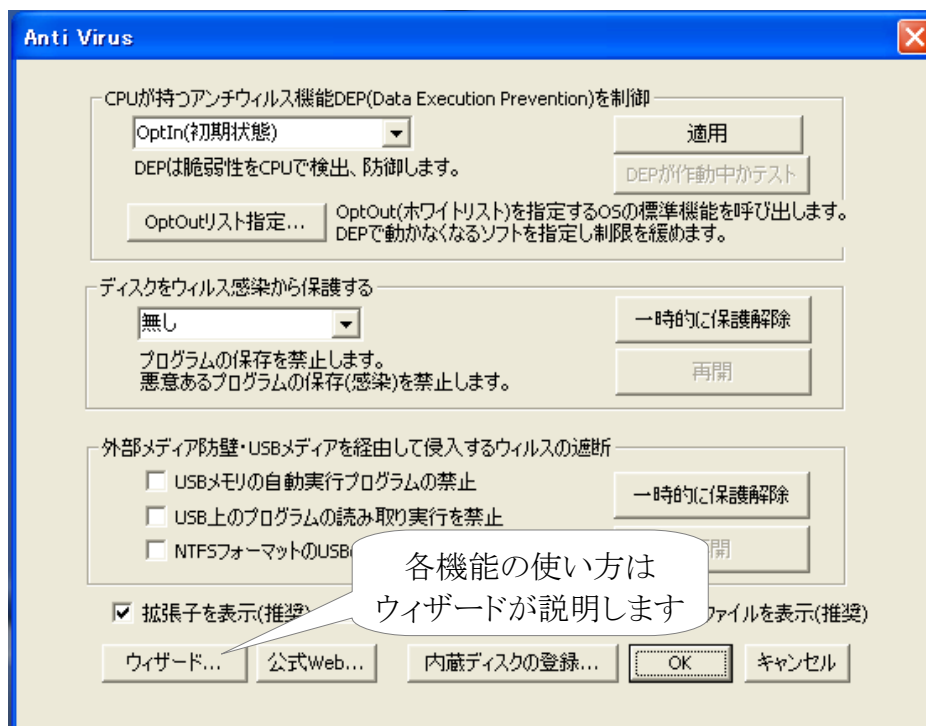
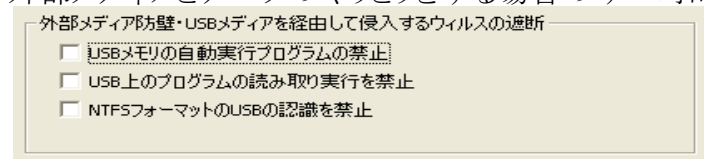
続いて「CPUのDEPへの対応を調べる」をクリックし、ご利用のPCが対応しているかをチェックします。

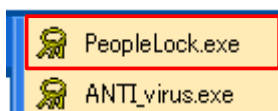


次へをクリックした後、ディスクをウイルス感染から保護するために「全ディスク保護」を選択。



外部メディア防壁の設定は3つ全てにチェックを入れる事を推奨します。外部メディアとデータのやりとりをする場合のみ一時的にチェックをはずし、ご利用ください。





パソコンのかぎ掛け、盗難
防止機能を提供します

本ソフトはPCの総合セキュリティソフト「PeopleLock」のミドルウェアとして構築しています。詳細は「付録：PeopleLock マニュアル.pdf」を参照ください。

FAQ.

Q1. アンインストールの仕方

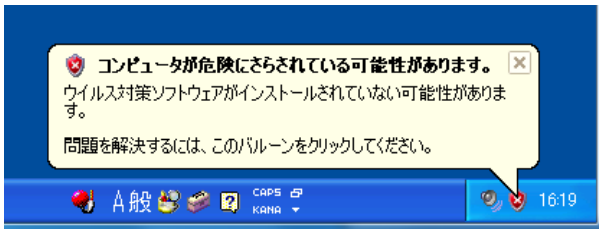
XPフォーエバー

--> インストール時に利用した setup を実行し、そこからアンインストールを実行してください。

Fire Fox、Thunderbird

--> Windows の標準のアンインストール手順「プログラムの機能」より実施してください。

Q2. コンピュータが危険にさらされている可能性があります。というメッセージが出る。



--> このメッセージは「XPフォーエバー」の作動とは関係なく出ます。
このメッセージが出ても「XPフォーエバー」は正常に動作します。
特別に気にする必要はありません。

Q3. インストール後に PC が起動しない

--> PC 起動時に F8 キーを押して、前回の正常構成で起動を選択下さい。

ごく稀ですが本ソフトとフリクション(機能衝突)するアプリを入れている PC が存在します。
フリクションを起すソフトをアンインストールして回避してください。

Q4. セキュリティソフトを含むアプリの自動更新が出来ない

--> 自動更新はそれ自身が危険です。自動更新を停止するか、本ソフトのディスクの保護を OFF にしてください。

お問い合わせ

本ソフトの OEM、カスタマイズなどを希望する方は下記にご連絡ください。

有限会社電機本舗

<http://www.dnki.co.jp/>

tec@dnki.co.jp

東京都港区高輪1-2-16-フラットウェル高輪6A